



Les solutions techniques
Capacité : Associer une représentation 3D à une représentation 2D. (niveau 2)

5ème Analyse fonctionnement

Séquence 3 activité 2

Nous devons proposer un type de pont pour traverser la maine, mais quels types de ponts pouvons nous proposer et pourquoi avez-vous fait ces choix?

1) A partir des images fournies sur des ponts existants, **coller les deux types de ponts choisis.**

Photos du pont existant et noms	Croquis	Pourquoi ce choix?
	
	

2) Réalisation des maquettes virtuelles des ponts.

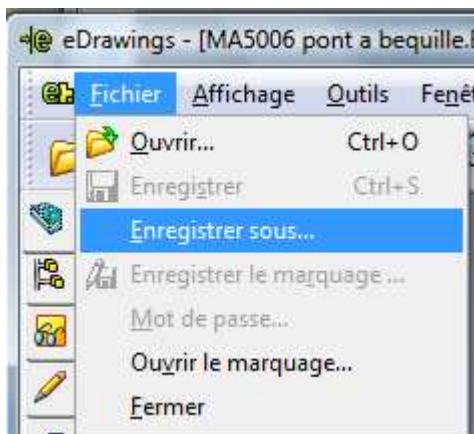
A partir des deux dessins d'un pont simple ci-dessous, **assembler les éléments du pont** avec le logiciel **Edrawing**.

Sur le site Intranet, (technologie, 5ème, L'analyse et la conception de l'objet technique) prendre le fichier Edrawing choisi.

Quel est le fichier choisi? Cocher celui que vous avez choisi.

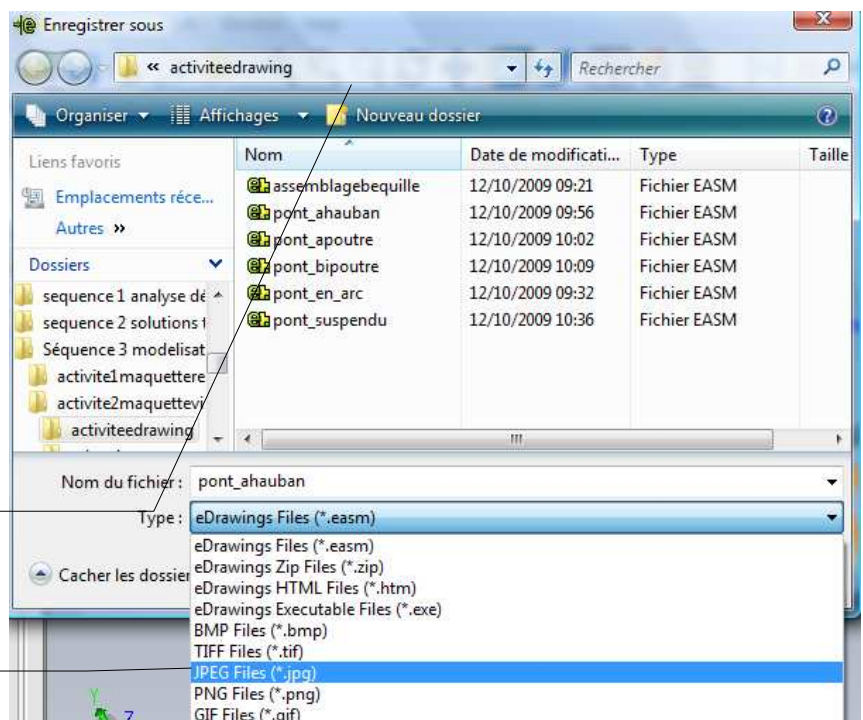
- assemblagebequille pont_ahauban pont_apoutre
 pont_bipoutre pont_en_arc pont_suspendu

Enregistrer au format JPG votre fichier dans votre dossier personnel (Documents eleves, 5eme..)



Choisir le bon dossier
Documents eleves, 5eme,
5eme ... puis le dossier avec
notre nom

Choisir le format JPEG Files
(* .jpg)





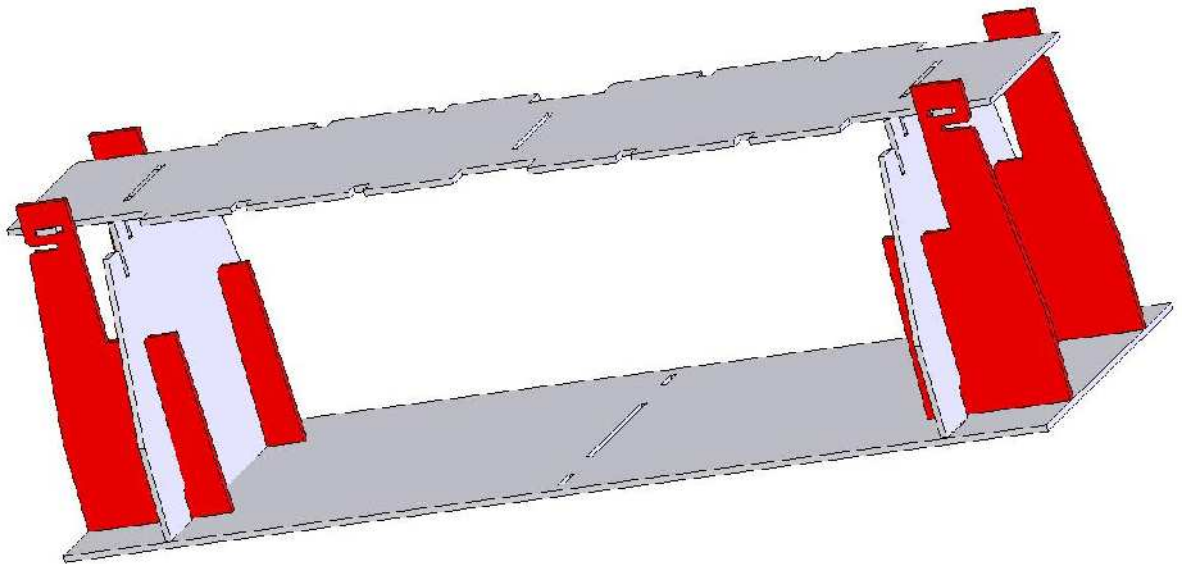
Les solutions techniques

Capacité : Associer une représentation 3D à une représentation 2D. (niveau 2)

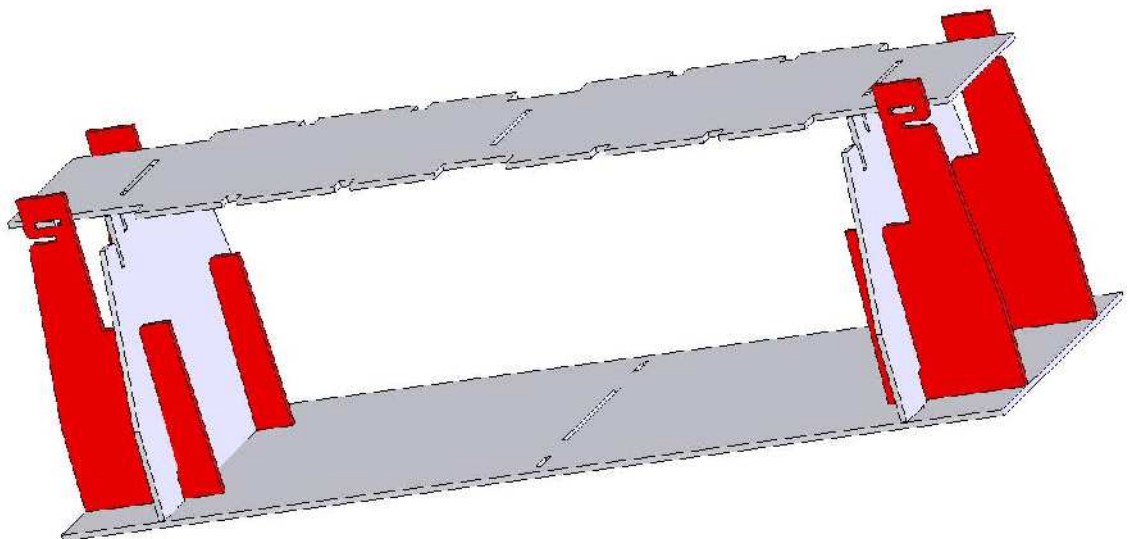
5ème Analyse fonctionnement

Séquence 3 activité 2

Pont N°1 :
Dessiner les pièces manquantes pour réaliser le pont en virtuel.



Pont N°2 :
Dessiner les pièces manquantes pour réaliser le pont en virtuel.





Les solutions techniques
Capacité : Associer une représentation 3D à une représentation 2D. (niveau 2)

5ème Analyse fonctionnement

Séquence 3 activité 2





Les solutions techniques

Capacité : Associer une représentation 3D à une représentation 2D. (niveau 2)

5ème Analyse fonctionnement

Séquence 3 activité 2