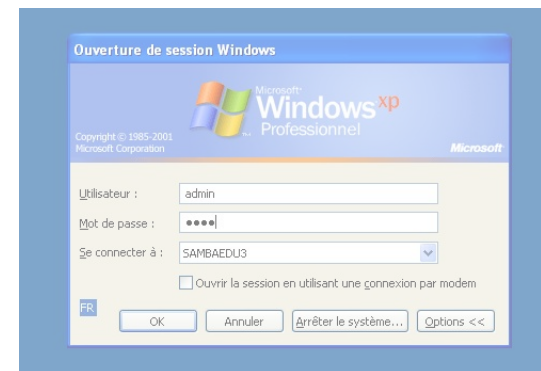


1.1) Je sais m'identifier sur un réseau ou un site et mettre fin à cette identification.

- Cet item peut être validé dès les premières séances.
- Insister sur la confidentialité du mot de passe.
- Veiller tout particulièrement à la procédure de déconnexion.

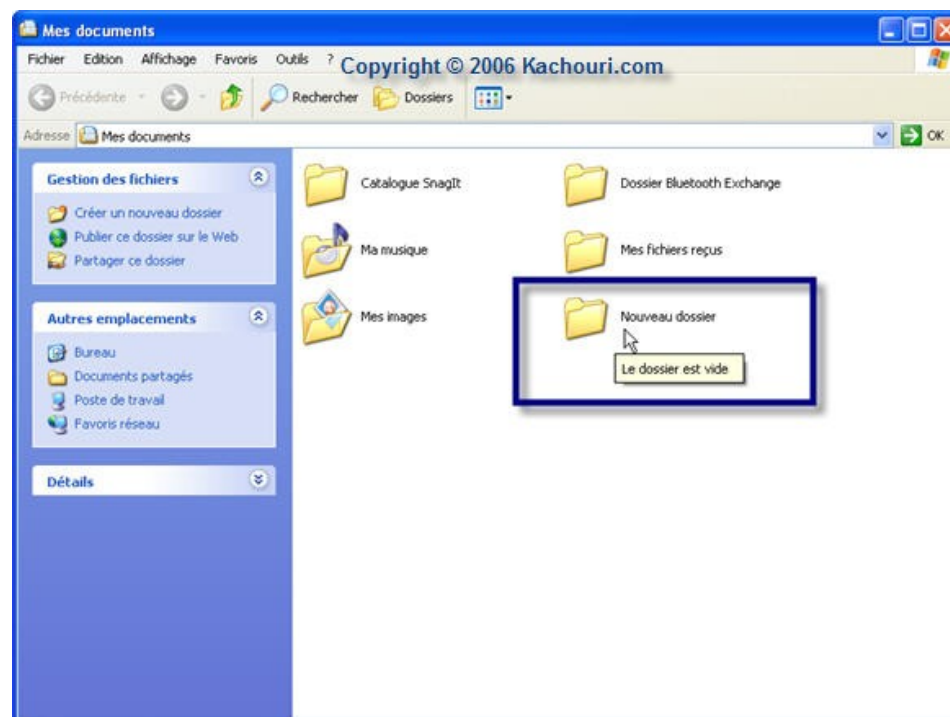


1.2) Je sais accéder aux logiciels et aux documents disponibles à partir de mon espace de travail.

- Localiser les raccourcis des logiciels spécifiques à la discipline.
- Être capable d'ouvrir un fichier préparé par le professeur avec le bon logiciel.
- Accéder à un document dans « Mes documents », dans une zone privée, une zone d'échange, un espace collaboratif...

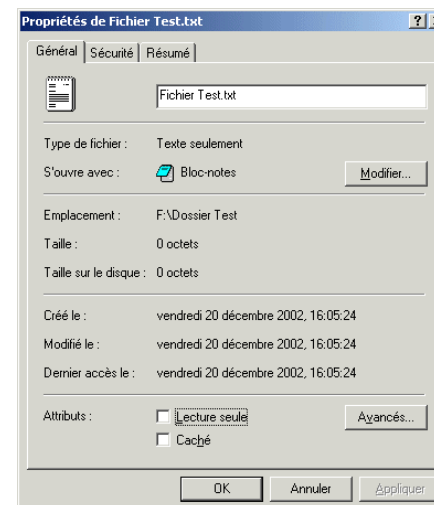
1.3) Je sais organiser mes espaces de stockage.

- Être capable de créer des dossiers dans une arborescence à la demande du professeur ou à sa propre initiative.
- Faire la différence entre le disque dur local de la station de travail, l'espace personnel dédié sur le serveur récupérable sur toutes les stations du réseau, l'espace personnel sur un environnement numérique de travail et l'espace de stockage, tel que disquette ou clef USB.



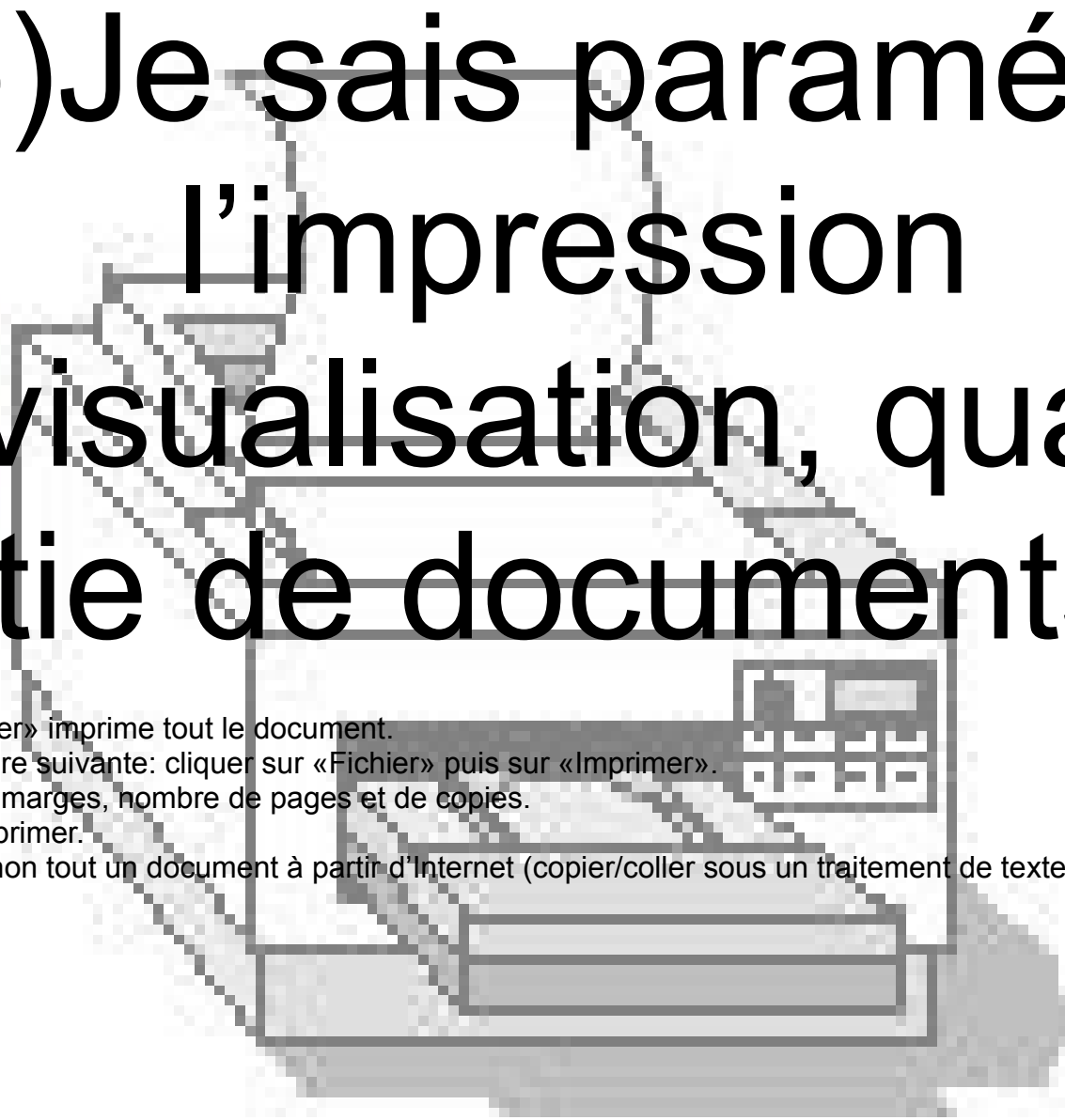
1.4) Je sais lire les propriétés d'un fichier : nom, format, taille, dates de création et de dernière modification.

- Retrouver son travail sur une partie commune du serveur à partir de ces propriétés.
- Savoir afficher les propriétés: menu «Affichage» puis «Détails», ou info bulle, ou clic droit «Propriétés».



1.5) Je sais paramétrer l'impression (prévisualisation, quantité, partie de documents...).

- Savoir que l'icône «Imprimer» imprime tout le document.
Il faut privilégier la procédure suivante: cliquer sur «Fichier» puis sur «Imprimer».
- Savoir paramétrer: format, marges, nombre de pages et de copies.
- Utiliser l'aperçu avant d'imprimer.
- Imprimer une sélection et non tout un document à partir d'Internet (copier/coller sous un traitement de texte ou sélectionner la partie utile).



1.6) Je sais faire un autre choix que celui proposé par défaut (lieu d'enregistrement, format, imprimante...).

- Être capable d'aller chercher un fichier pour l'ouvrir.
- Enregistrer son travail sur le lecteur réseau.
- Choisir un autre dossier pour enregistrer.
- Ouvrir un fichier avec un autre logiciel que celui proposé.