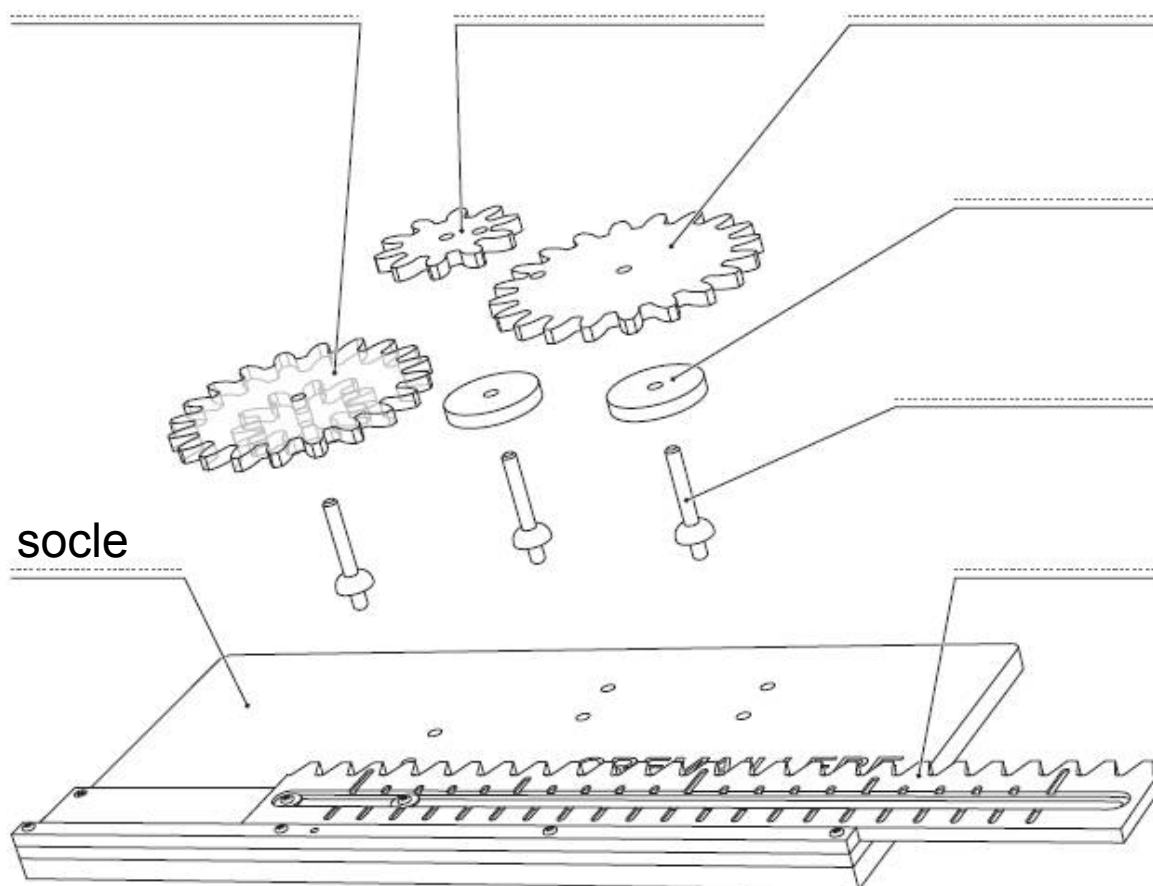


1) Repérer les différentes pièces de notre crémaillère (numéro et couleur)

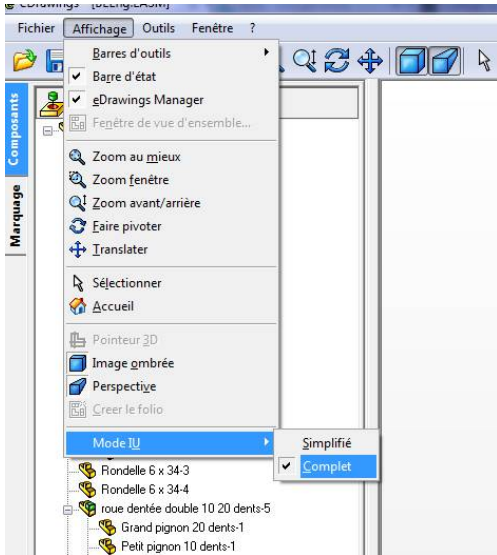
Ouvrir le fichier BE-CREMA.EASM qui se trouve dans documents élèves/6eme/mecanique/



Désignation	Quantité	Remarques	Couleur
Socle	1		Gris
Crémaillère	1		Bleu
Roue dentée 10 dents	1		Jaune
Roue dentée 20 dents	1		Rouge
Roue dentée 10/20 dents	1		orange
Axe démontable	3		vert
Entretoise	2		

2) Réaliser un engrenage simple en déplaçant les pièces

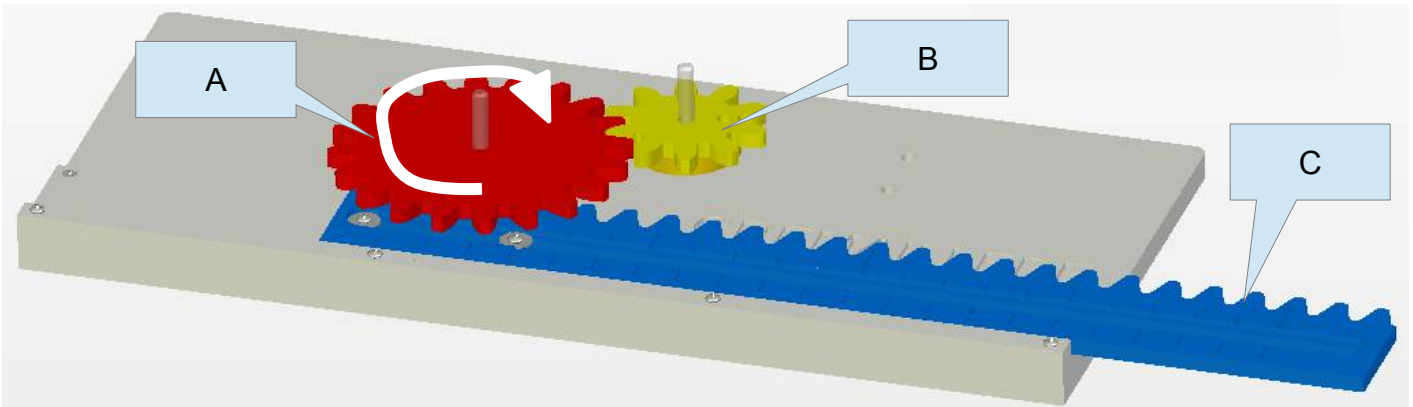
Il faut être en mode complet



Utiliser l'outil pour déplacer les pièces



3) Grâce à ces outils, réaliser le montage suivant



Enregistrer le document, dans votre dossier personnel documents élèves/6./.....

Le pignon A tourne dans le sens des aiguilles d'une montre

Indiquer comment tourne le pignon B? (faire une flèche)

Indiquer la direction de la crémaillère C? (faire une flèche)

4) Citer des objets techniques qui contiennent des crémaillères:

Rechercher sur internet

.....

.....

.....