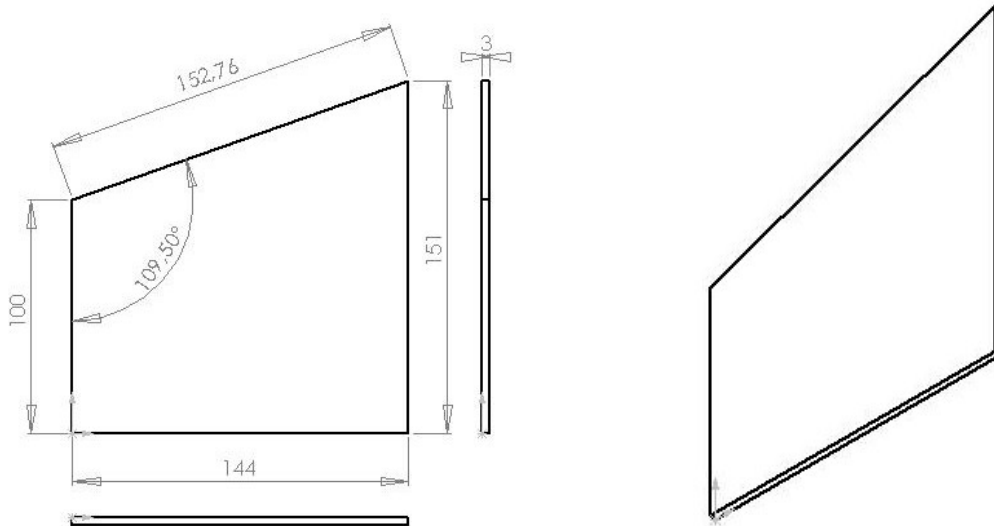


2

Dessiner le côté

| | | | | |
|-----|-------------|-----|---------------------|-----------|
| 9 | côté | 2 | 100 x 151 x 144 x 3 | Lexan |
| Rep | Désignation | Qté | Dimensions | Matériaux |

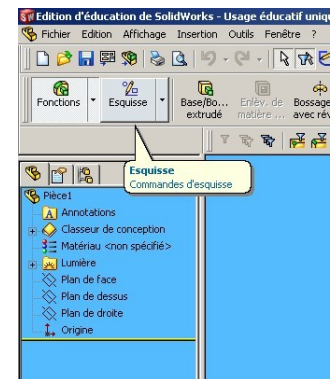
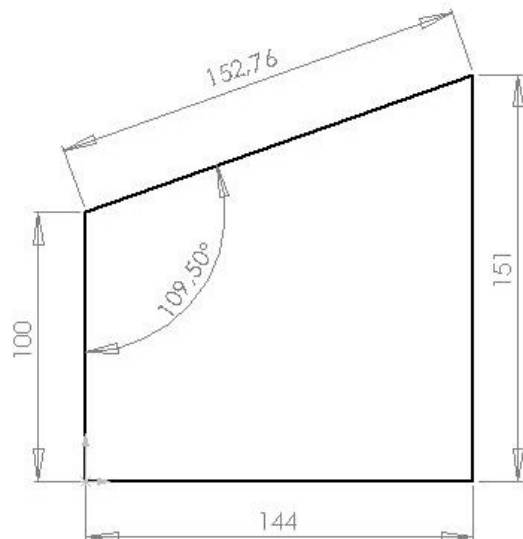


1) lancer solidworks pour réaliser une nouvelle pièce

2) Réaliser une esquisse

3) dessiner 4 lignes selon le dessin sur le plan de face

4) coter la pièce



5) une fois votre esquisse validée, aller dans fonctions puis base/bossage extrudé
L'épaisseur de la pièce est de 3mm et valider

6) Enregistrer votre pièce. Le nom de la pièce est **cote**