

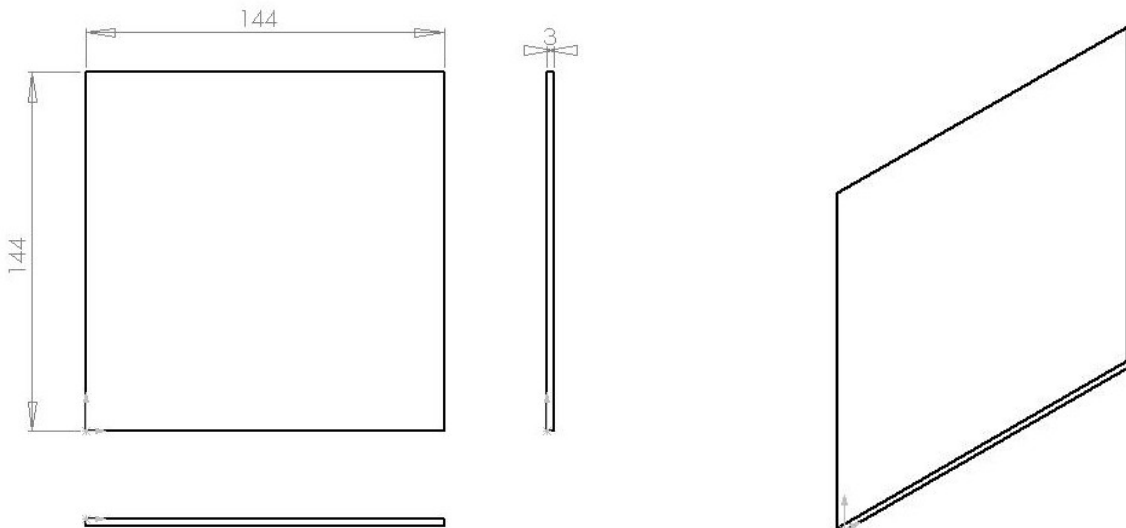
2

Dessin des pièces de la serre
La face arrière

Niveau : 3ème
Thème: serre

Dessiner la face arrière

8	Face arrière	1	144 x 144 x 3	Lexan
Rep	Désignation	Qté	Dimensions	Matériaux

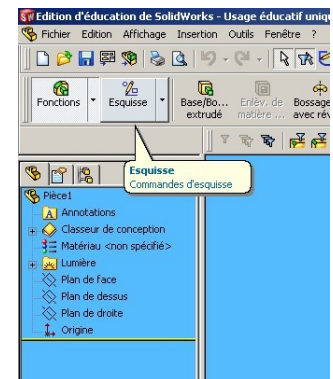
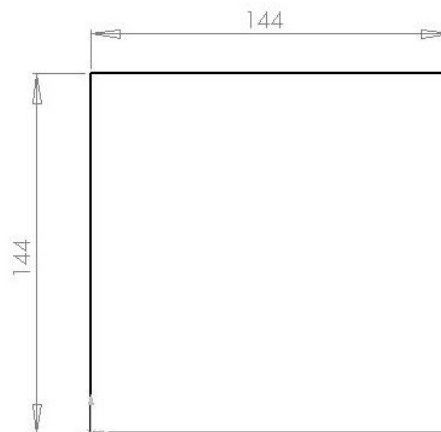


1) lancer solidworks pour réaliser une nouvelle pièce

2) Réaliser une esquisse

3) dessiner un rectangle sur le plan de face

4) coter la pièce



5) une fois votre esquisse validée, aller dans fonctions puis base/bossage extrudé
L'épaisseur de la pièce est de 3mm et valider

6) Enregistrer votre pièce. Le nom de la pièce est **facearriere**