

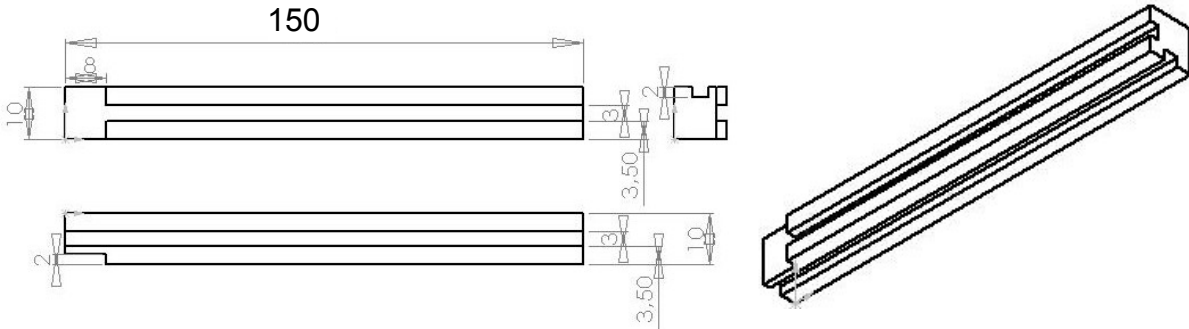
2

Dessin des pièces de la serre
Le poteau arrière gauche

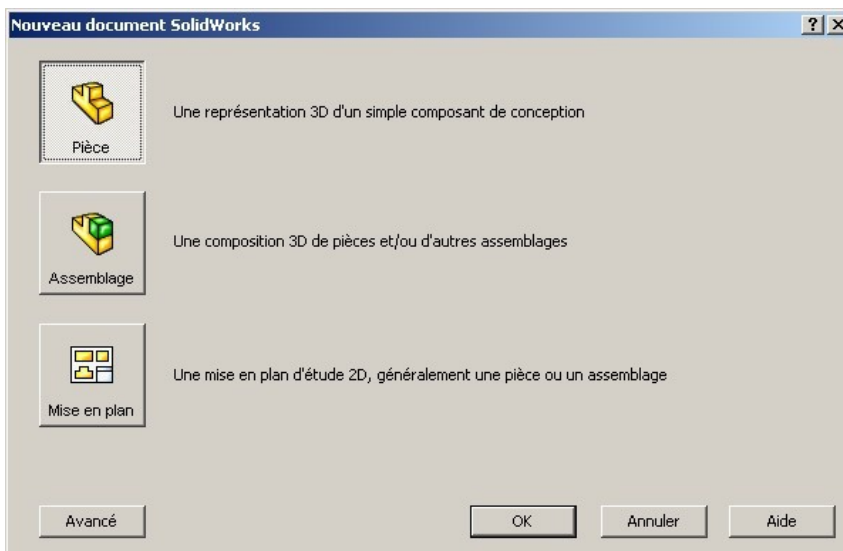
Niveau : 3ème
Thème: serre

Dessiner Poteau arrière gauche

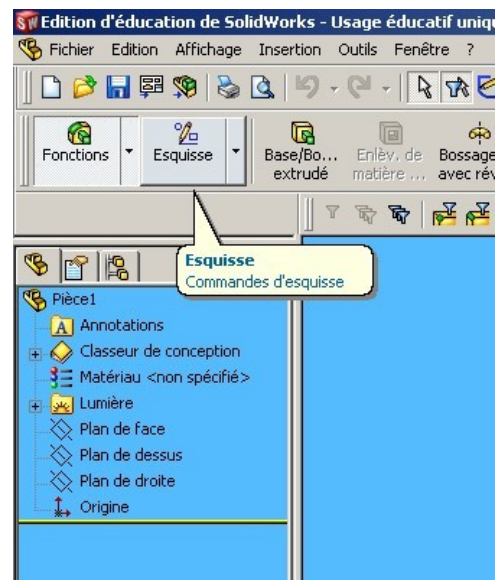
4	Poteau arrière gauche	1	150 x 10 x 10	
Rep	Désignation	Qté	Dimensions	Matériaux

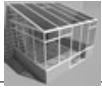


1) lancer solidworks pour réaliser une nouvelle pièce



2) Réaliser une esquisse



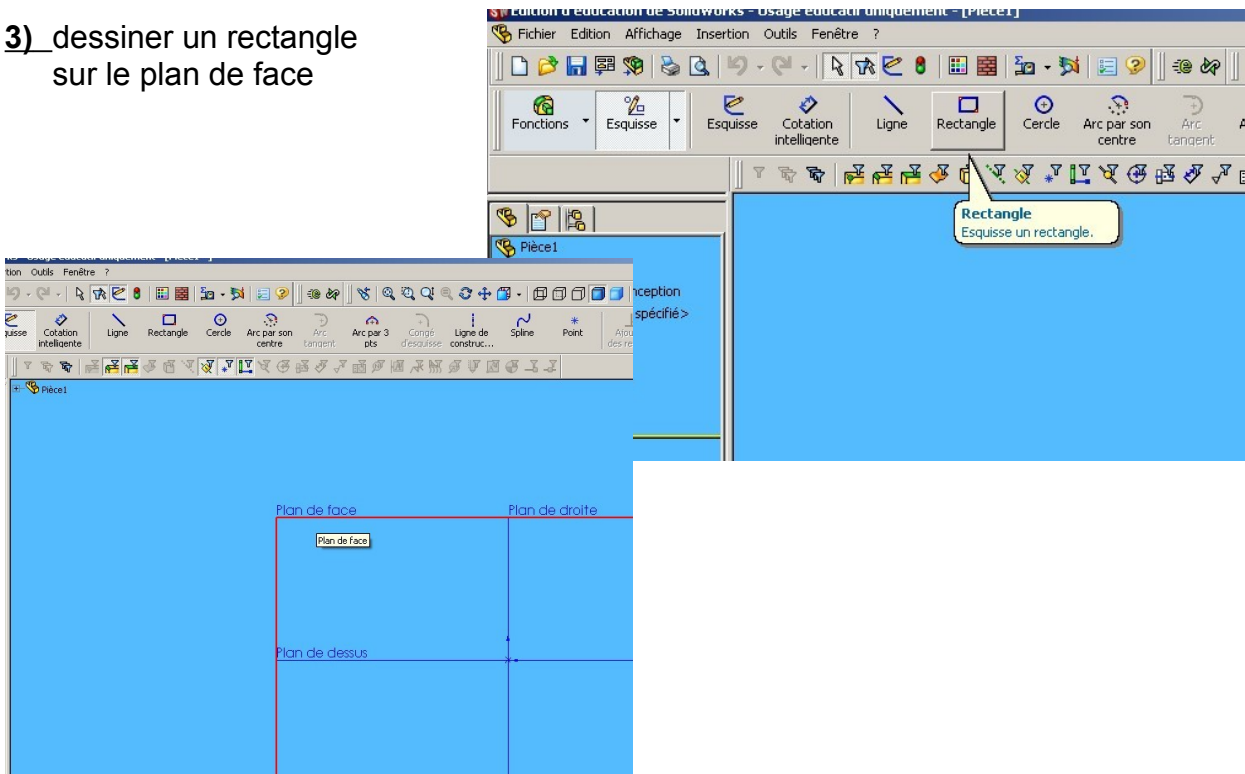


2

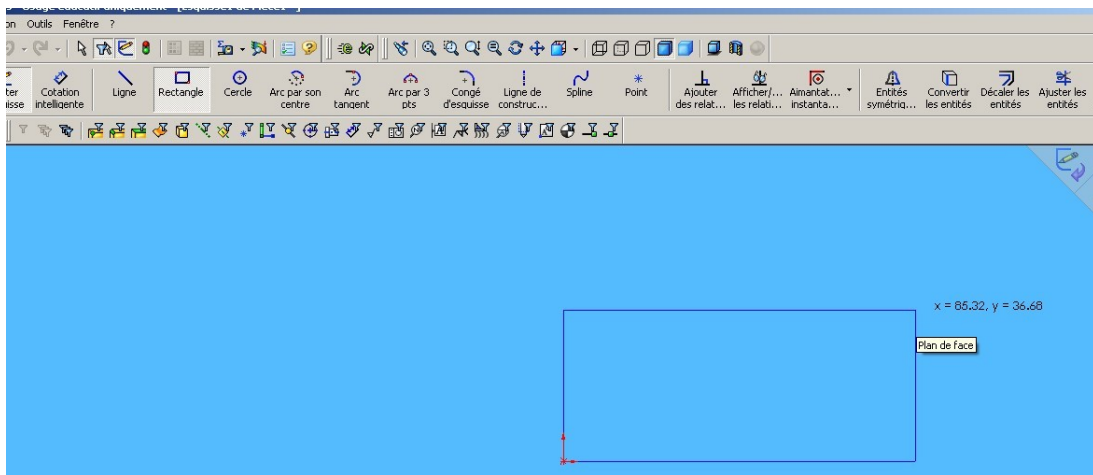
Dessin des pièces de la serre Le poteau arrière gauche

Niveau : 3ème
Thème: serre

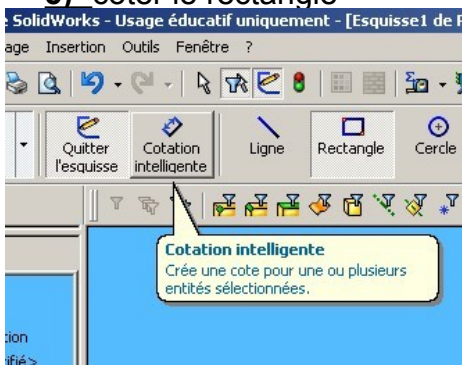
3) dessiner un rectangle sur le plan de face

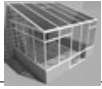


4) dessiner un rectangle



5) coter le rectangle



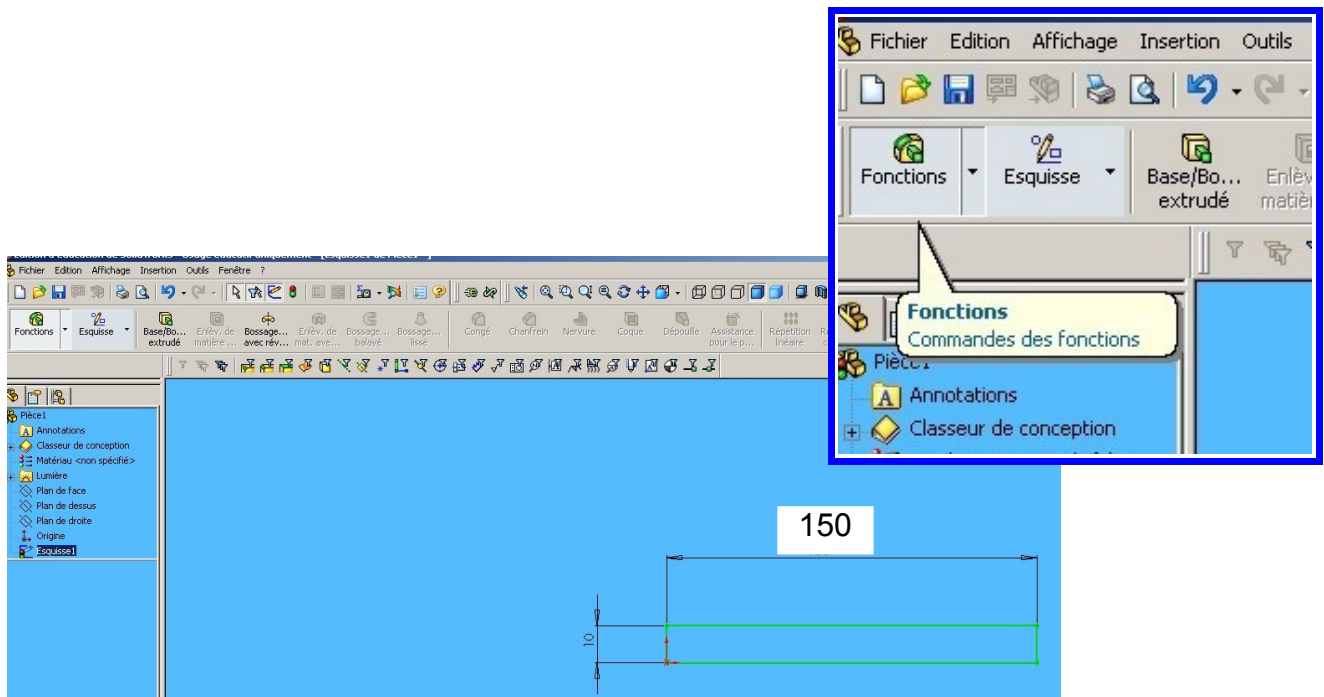


2

Dessin des pièces de la serre Le poteau arrière gauche

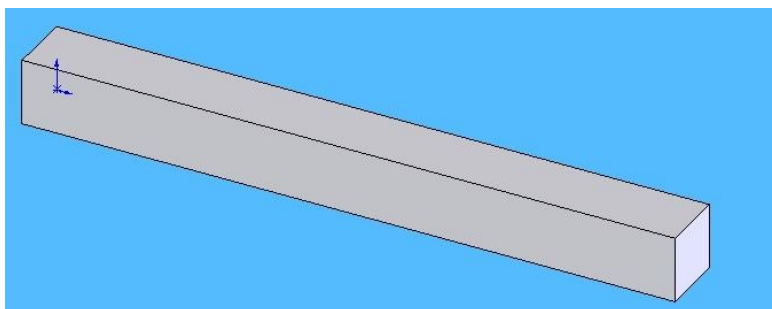
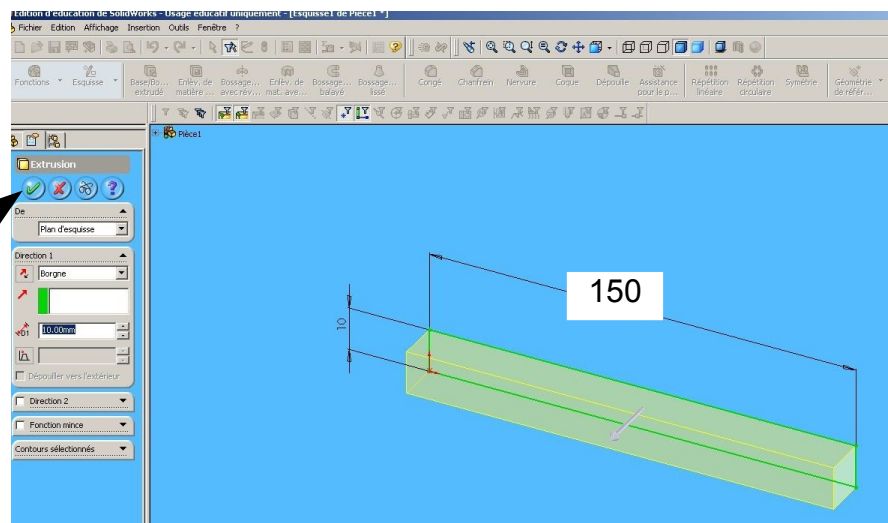
Niveau : 3ème
Thème: serre

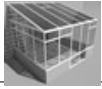
6) une fois votre esquisse validée, aller dans fonctions puis base/bossage extrudé



L'épaisseur de la barre est de 10mm

Valider



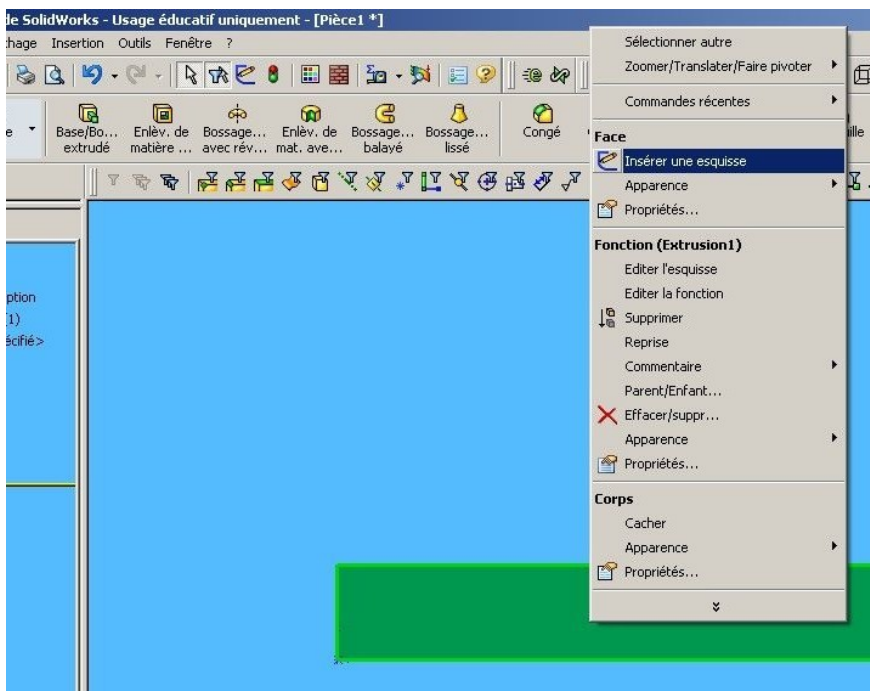
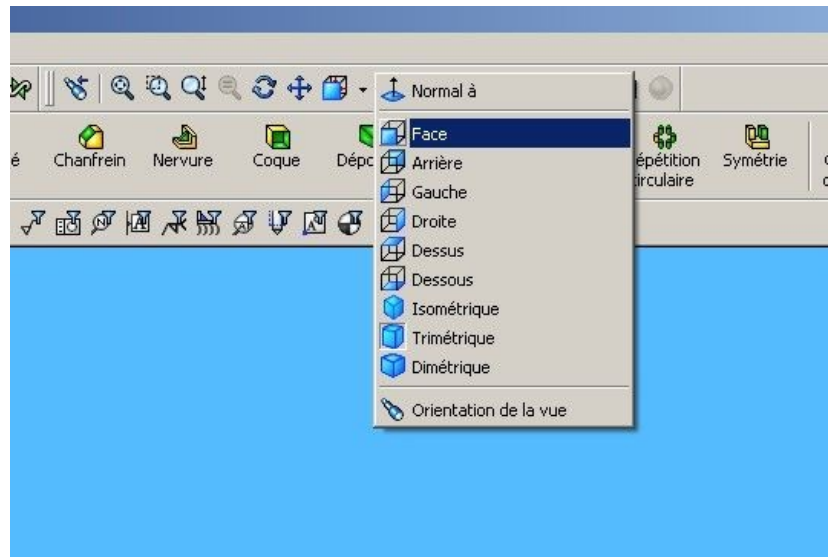


2

Dessin des pièces de la serre Le poteau arrière gauche

Niveau : 3ème
Thème: serre

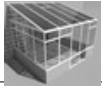
7) positionner la vue de la barre,
sur la vue de face



8) nous allons insérer une
nouvelle esquisse sur
cette vue

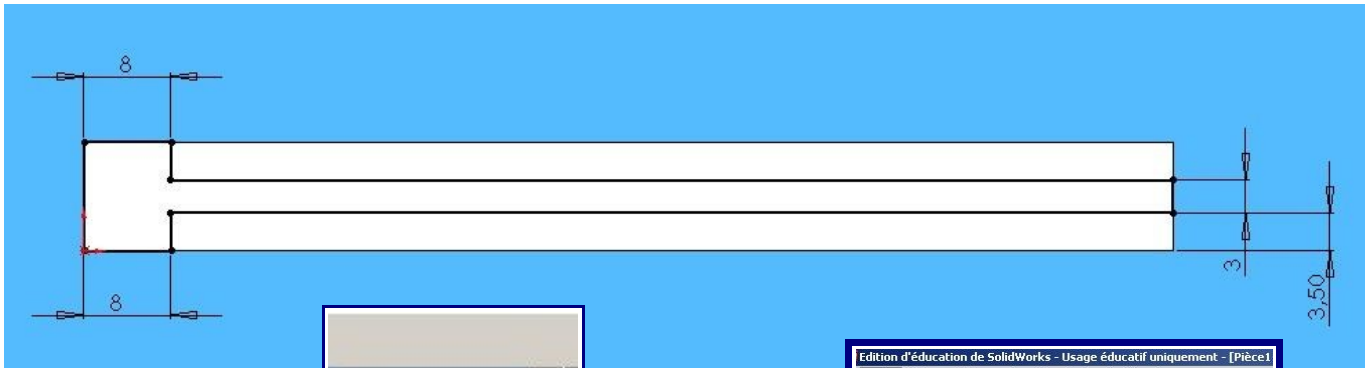
9) Dessiner la nouvelle esquisse sur la vue de face de la barre



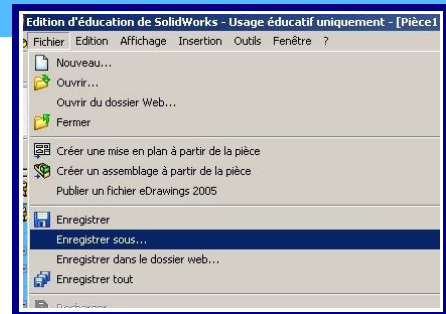
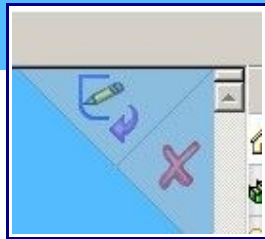


2

10) coter l'esquisse de la façon suivante



Valider l'esquisse

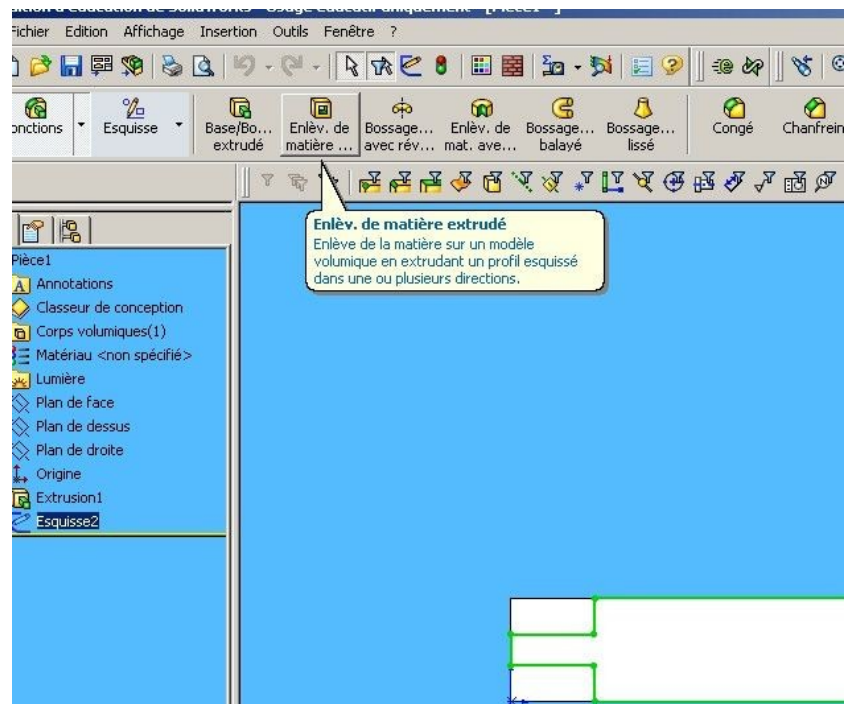


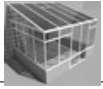
11) Enregistrer votre pièce
Le nom de la pièce est **poteauarrieregauche**

12) Nous allons maintenant enlever de la matière à partir de cette esquisse



Enlèvement de matière extrudé



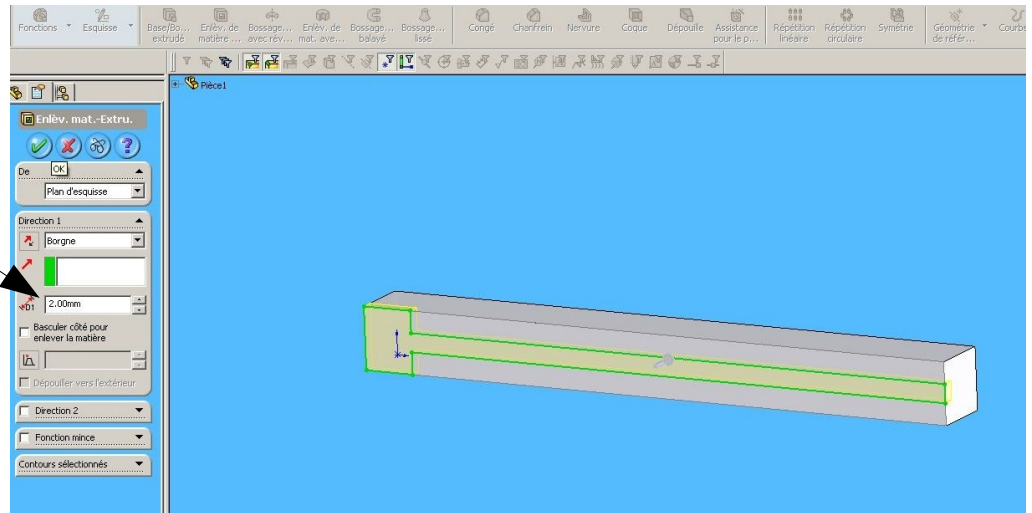


2

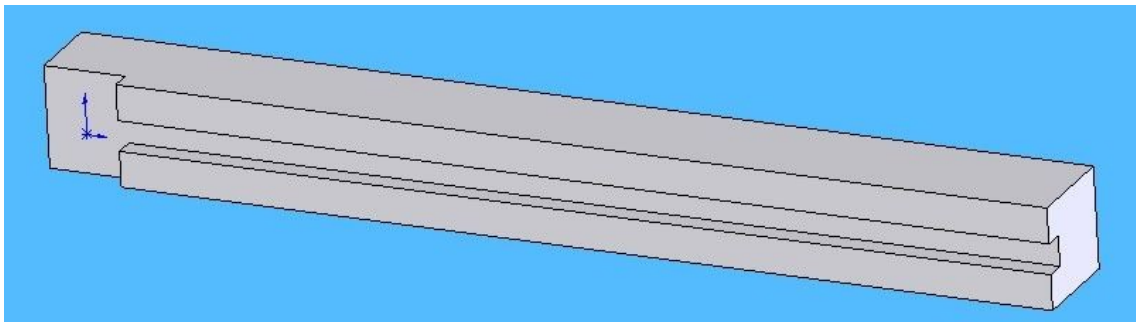
Dessin des pièces de la serre Le poteau arrière gauche

Niveau : 3ème
Thème: serre

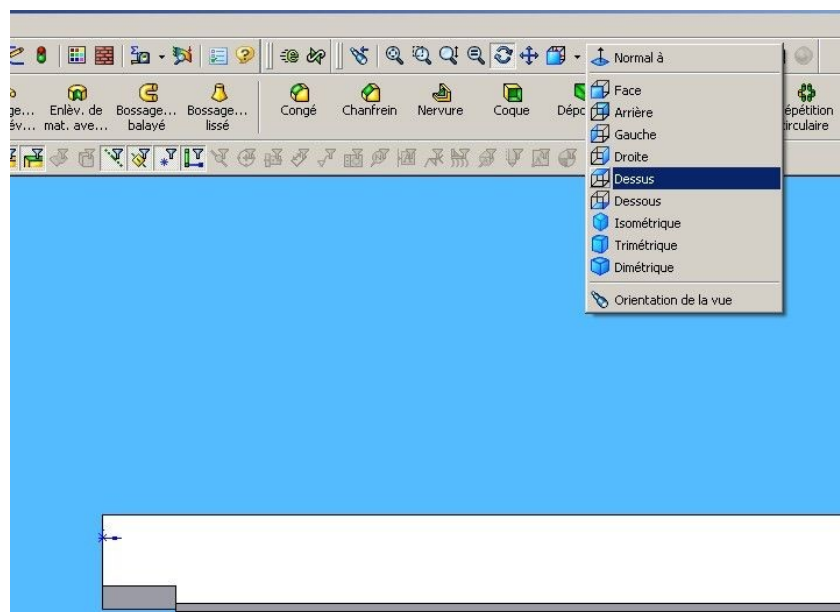
on enlève de la matière sur une épaisseur de 2mm

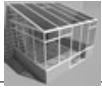


on obtient le résultat suivant



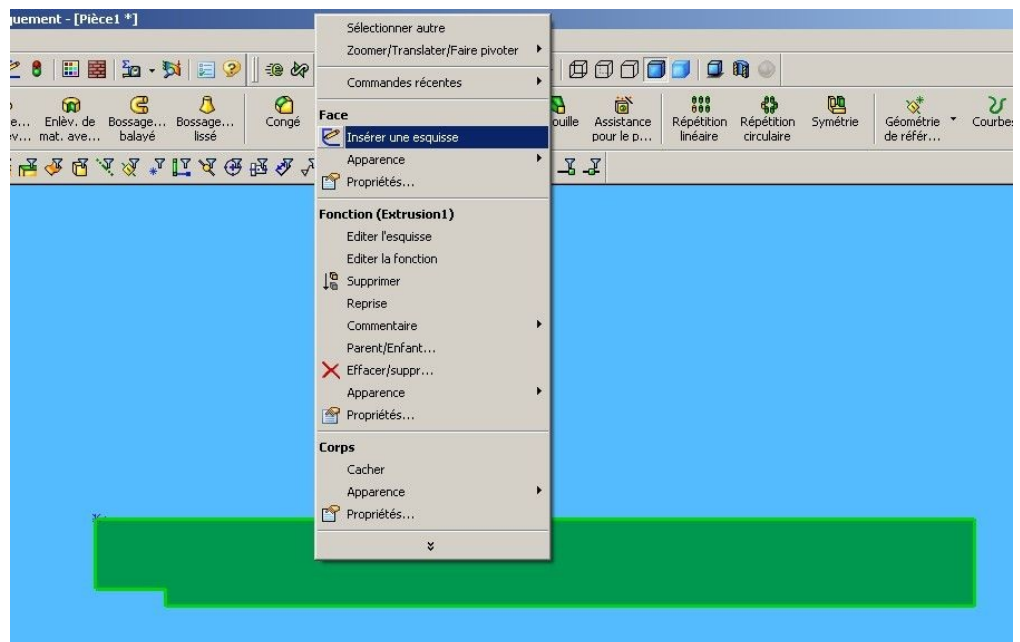
13) Maintenant on va insérer une nouvelle esquisse mais cette fois-ci sur la vue de dessus



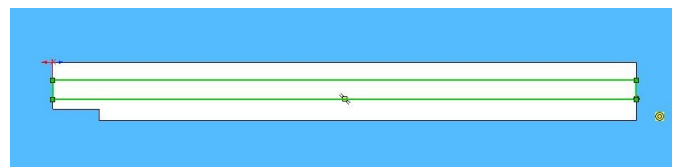


2

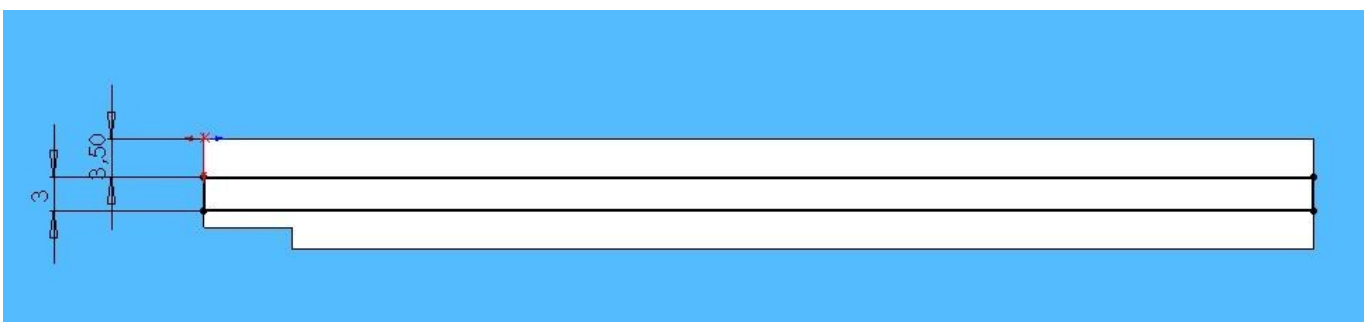
14) on insère une esquisse sur la vue de dessus

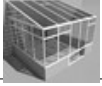


insérer un rectangle



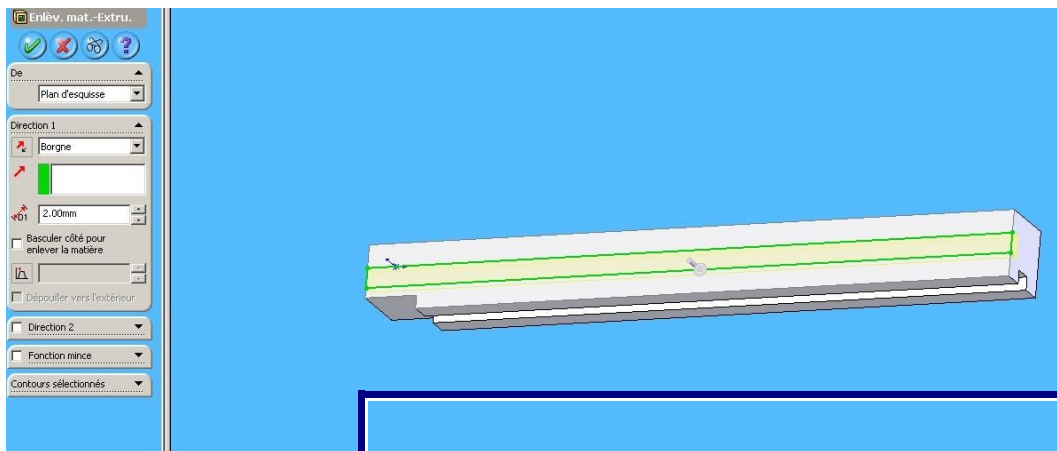
15) coter le rectangle de la façon suivante



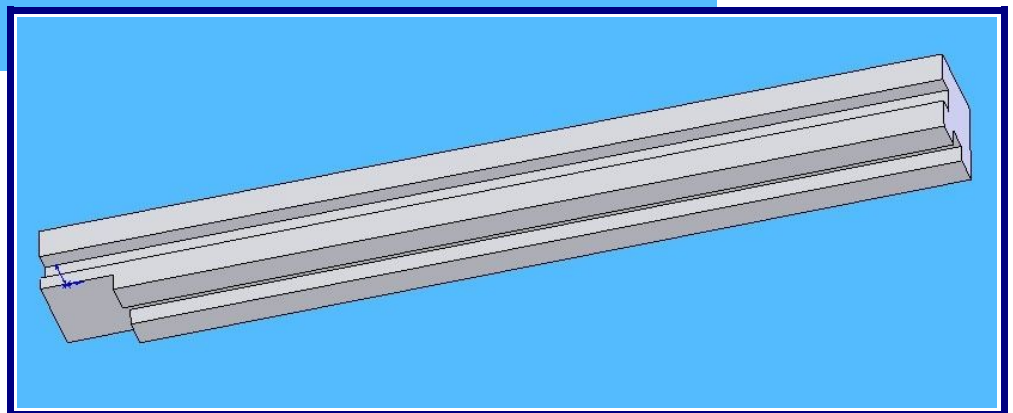


2

16) Valider l'esquisse puis enlèvement de la matière extrudé sur 2mm de profondeur



on obtient le résultat suivant



17) Enregistrer votre pièce terminée